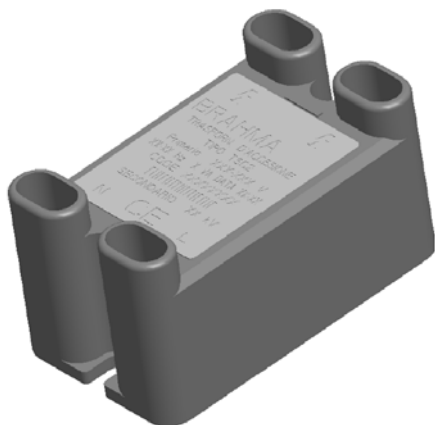


# Трансформаторы розжига Тип TSC2

## Емкостные трансформаторы розжига



### ОПИСАНИЕ

Трансформаторы розжига этой серии предназначены для постоянной работы и применяются в атмосферных газовых горелках.

Пластиковый корпус и заливка эпоксидной смолой обеспечивают надежную изоляцию.

### Примечания:

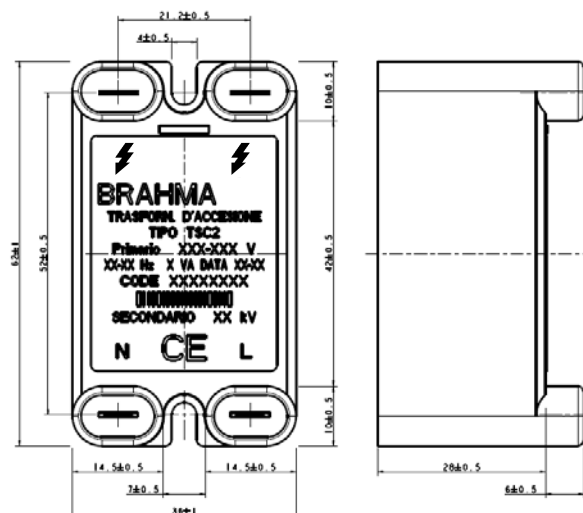
- Помните, что излишне длинный кабель розжига может привести к снижению энергии разряда, из-за образующейся паразитной емкости между кабелем и близлежащей земляной шиной.
- Избегайте нахождения кабелей розжига рядом с другими проводниками: передача энергии между близлежащими проводниками благодаря феномену «паразитной емкости» может повредить соединенный приборы, особенно электронные.

### ТЕХНИЧЕСКАЯ ИНФОРМАЦИЯ

- Рабочая температура -20°C +60°C
- Защита IP20
- Рекомендованное искровое расстояние 3±5мм
- Макс. длина кабеля питания: 1 м
- Макс. длина кабеля розжига: 2 м
- Рабочий цикл: 100%
- Вес: 80 гр.
- Высоковольтное соединение: б/съемн. 2,8x0,5
- Соединение питания: б/съемн. 6,35x0,8

Тип	Напряжение питания	Напряжение разряда	Частота разряда	Энергия разряда	Потребление
TSC2	220-240В~ 50-60Гц	20кВ	25Гц	0,5мДж	3 ВА

### РАЗМЕРЫ



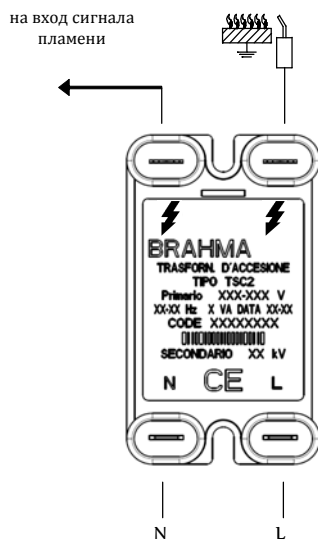
## УСТАНОВКА

- Подключайте и отключайте трансформатор только после отключения питания.
- Установка производится в соответствии с национальными и Европейскими стандартами (напр. EN 60355-1 / EN 50165 / EN 61558-1-2-3) по электрической безопасности.
- Установка должна обеспечивать соединение корпуса с землей для обеспечения защиты от удара током.
- Трансформатор устанавливается в любом положении
- Не располагайте высоковольтные кабели рядом с другими кабелями.
- Обеспечьте уровень защиты соответствующей данной установке.
- Максимально сократите длину кабеля розжига (это уменьшит паразитную емкость и вероятность того, что кабели розжига будут выступать в роли антенны передавая помехи на близлежащие кабели).
- Проложите кабели розжига как можно ближе к земляной шине чтобы снизить влияние помех на остальные электрические провода.
- Организуйте заземление в одной точке, тем самым предотвращая создание паразитных кольцевых токов.

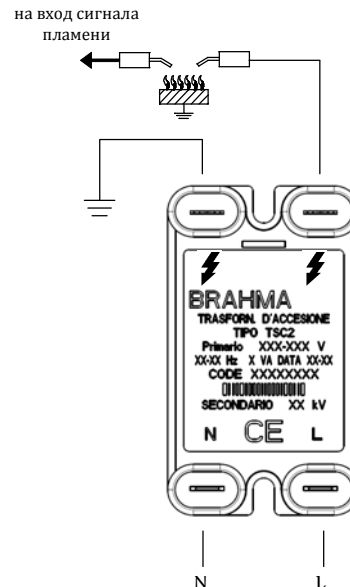
## ПОДКЛЮЧЕНИЕ

Питание подключается быстросъемным соединением 6,3X0,8; высоковольтная часть быстросъемным соединением 2,8X0,5.

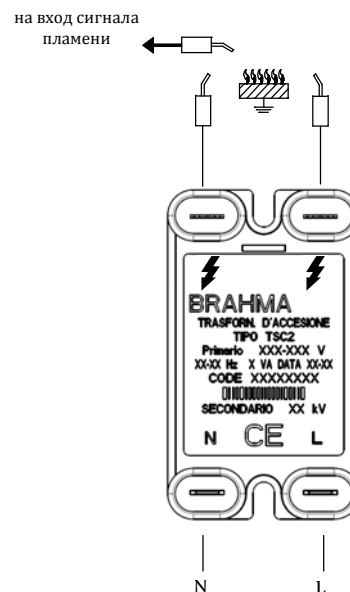
### ПОДКЛЮЧЕНИЕ (ОДИН ЭЛЕКТРОД)



### ПОДКЛЮЧЕНИЕ (ДВА ЭЛЕКТРОДА)



### ПОДКЛЮЧЕНИЕ (ТРИ ЭЛЕКТРОДА)



**ВНИМАНИЕ:** BRAHMA S.p.A. Не несет ответственности за возможные ошибки в каталогах, брошюрах и других печатных материалах. BRAHMA S.p.A оставляет за собой право вносить изменения в продукцию без предварительного уведомления.